

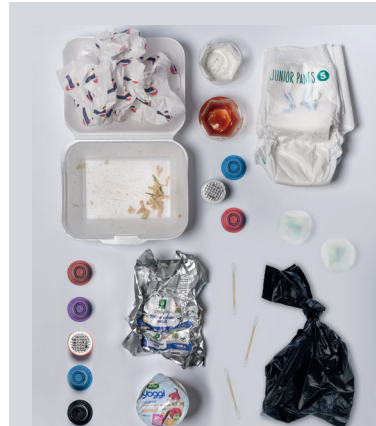
Sorteringsvejledning

Sorting guidelines / Trennvorschriften



Madaffald / Food waste / Lebensmittelabfälle

Posen skal lukkes.
Please close the bag with
a knot.
Beutel durch Verknöten
schließen.



Restaffald / Residual waste / Restmüll

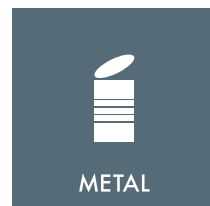
Posen skal lukkes.
Please close the bag with
a knot.
Beutel durch Verknöten
schließen.



Rigid plastics /
Harte Altkunststoffe



Paper / Altpapier



Metal / Altmetail



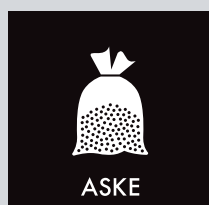
Glass / Altglas

Aske / Ashes / Asche

Aske skal pakkes i en tæt lukket pose,
inden det kommer i affaldsbeholderen,
ellers tømmes beholderen ikke.

Ashes must be packed in a closed bag
before being discarded in the waste
container; if not, the container will not
be emptied.

Asche darf nur in einem Müllbeutel
entsorgt werden, der dicht verschlossen
ist. Im gegenteiligen Fall wird die
Mülltonne nicht geleert.



VEND for at se, hvor du kan aflevere
materialer til genanvendelse.

TURN to find the nearest recycling hub.

UMDREHEN, um Wertstoffinsel zu finden.



Genbrugs-ø

Du kan komme af med glas, metal, hård plast og papir ved en genbrugs-ø nær sommerhuset. Find den nærmeste genbrugs-ø på kortet over dit område.

Recycling Hub

Please sort out glass, metal, rigid plastics, and paper. This goes to a recycling hub near the summer house.

Wertstoffinsel

Altglas, Altmetail, harte Altkunststoffe und Altpapier können, ebenfalls getrennt, an einer Wertstoffinsel in der Nähe des Ferienhauses entsorgt werden.

Afløer materialer til genanvendelse her:
Please take your recyclables here:
Verwertbare Abfälle werden hier entsorgt:

- Hejlsmindebakken 37A, Hejlsminde, 6094 Hejls

Mere info om affald fra sommerhuse

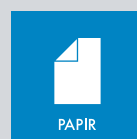
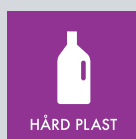
– scan QR-kode:

More info on waste from summercottages

– scan QR-code:

Mehr Info über Abfälle aus Ferienhäusern

– QR-code scannen:



Ved sommerhuset

Sorteret madaffald og restaffald skal i sommerhusets beholder.

At the summer house

Please discard sorted food waste and residual waste in the container by the summer house.

Im Ferienhaus

Lebensmittelabfälle werden vom Restmüll getrennt und beide werden dann in der Mülltonne am Ferienhaus entsorgt.

